

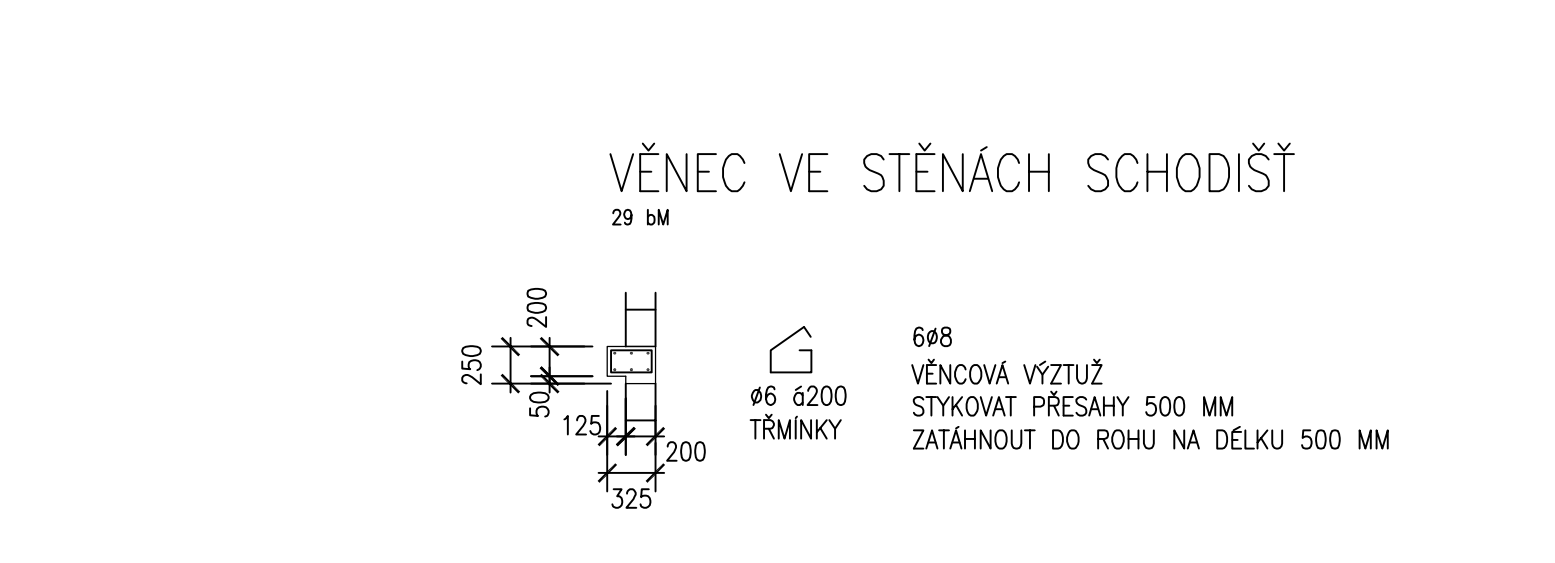
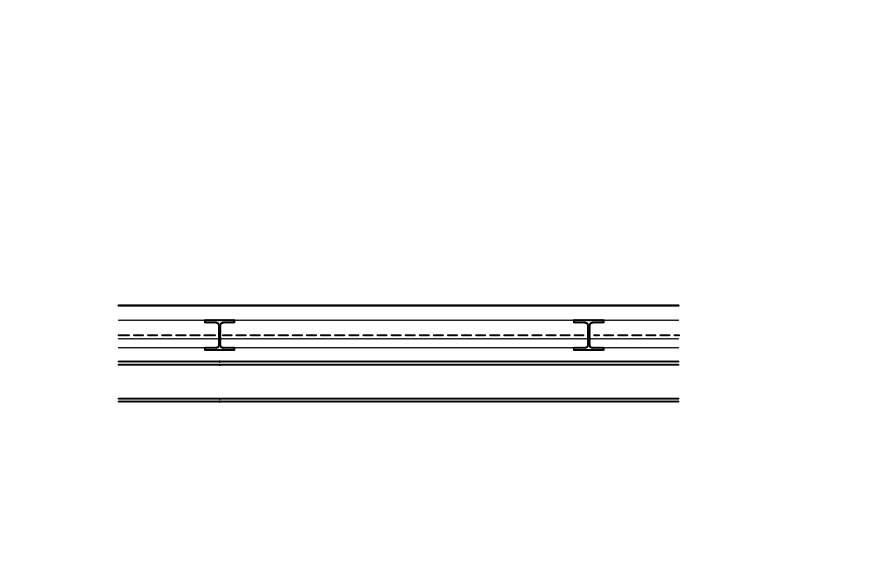
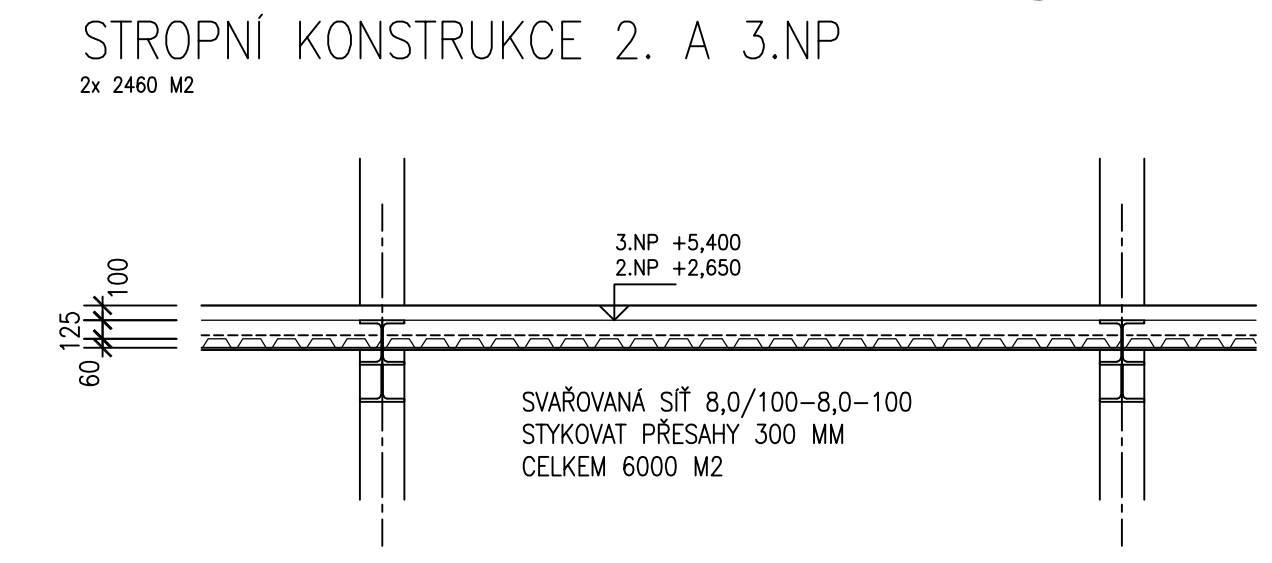
SPECIFIKACE VÝZTUŽE

pol.	profil	délka v m	ks	délka profilu - ocel B 500		
				ø6	ø8	ø12
celková hmotnost dle profilu (kg)				200.00	5000.00	4700.00
CELKOVÁ HMOTNOST v kg				9900.0		

SPECIFIKACE SÍTÍ

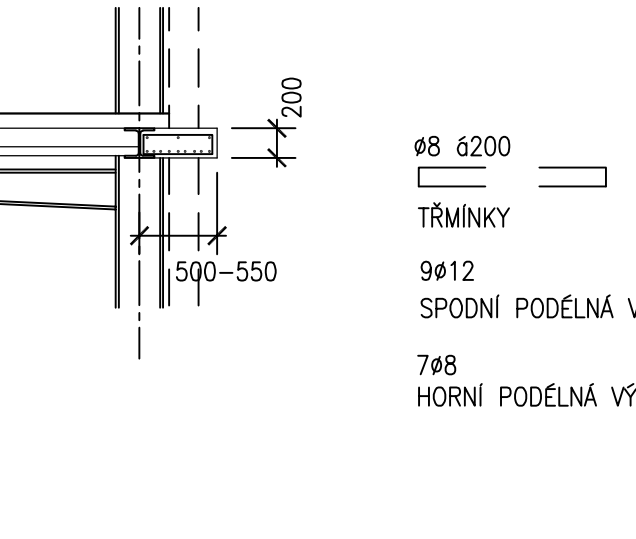
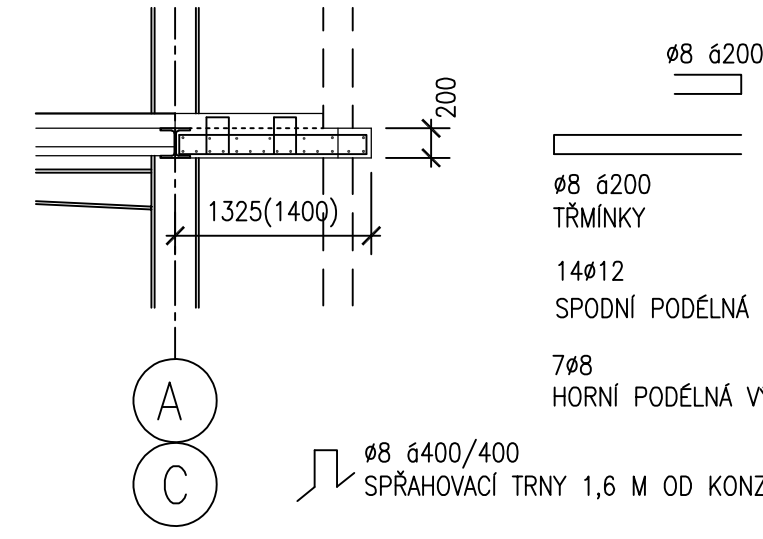
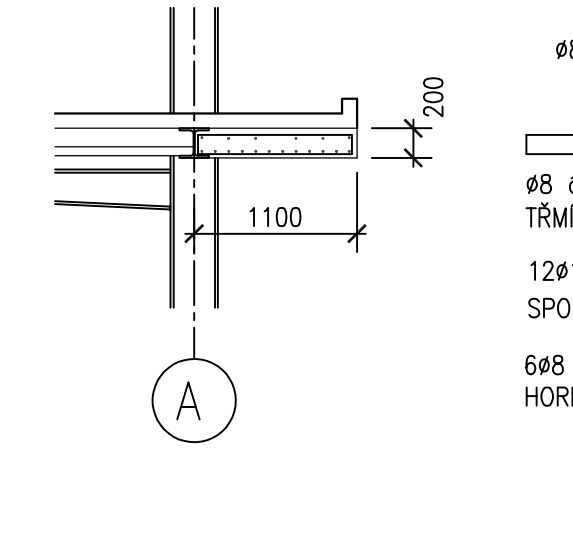
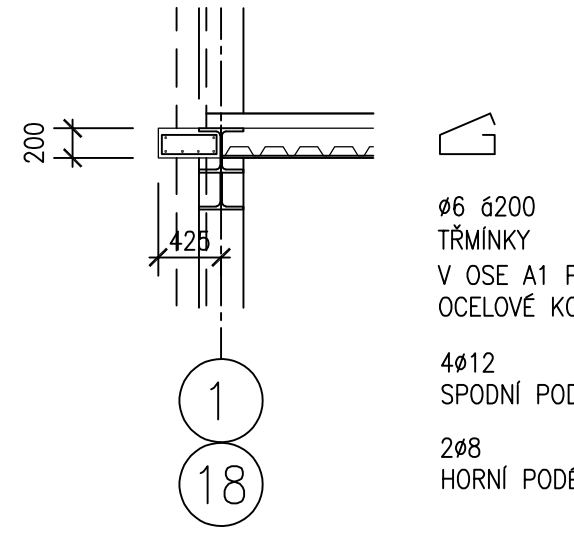
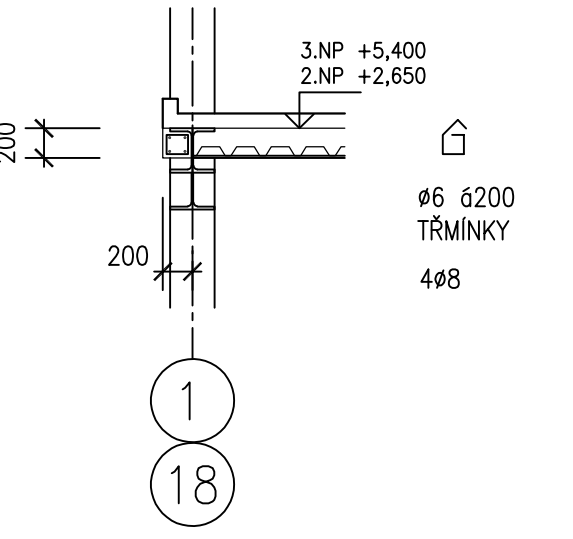
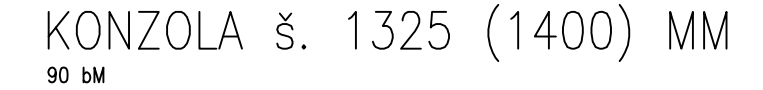
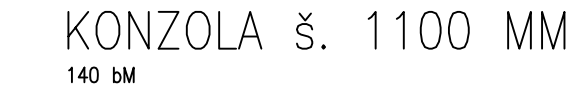
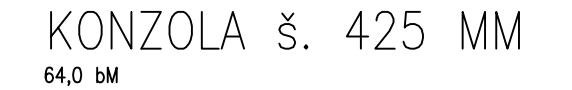
SVAŘOVANÁ SÍŤ 8,0/150-8,0/150  
CELKEM 3200 M2  
HMOTNOST 16900 KG

SVAŘOVANÁ SÍŤ 8,0/100-8,0/100  
CELKEM 6000 M2  
HMOTNOST 47300 KG



SPECIFIKACE SÍTÍ

SVAŘOVANÁ SÍŤ 8,0/100-8,0/100  
CELKEM 6000 M2  
HMOTNOST 47300 KG



BETON C25/30 XC2 C30/37 XC2 XF4  
OCEL B500B  
KRYTÍ VÝZTUŽE 10 MM, KONZOLY 25 MM

POLOHA VÝZTUŽE BUDE ZAJIŠTĚNA DISTANČNÍMI TĚLÍSKY  
TENTO VÝKRES SLOUŽÍ JAKO PODKLAD PRO ZPRACOVÁNÍ VÝKRESU VÝZTUŽE – DOKUMENTACE DODAVATELE STAVBY

AKCE

**Přestupní terminál Opava východ - ul. Skladištní**  
DOKUMENTACE PRO PROVÁDĚNÍ STAVBY

Statutární město Opava  
Horní náměstí 382/69, 746 26 Opava

OBJEDNATEL

SHB, akciová společnost  
Masná 1493/8, 702 00 Ostrava  
HLAVNÍ INŽENÝR PROJEKTU:  
ING. IVETA DŘEVJANÁ

ZHOTOVITEL  
**SHB**  
projekt dopravních staveb  
SHB, akciová společnost  
Masná 1493/8 IČZ 702 00 Ostrava  
ČÍS. ZAKÁZKY 5/18 108

SOUŘADNICOVÝ SYSTÉM : S-JTSK  
VÝŠKOVÝ SYSTÉM : Bpv

ZHOTOVITEL ČÁSTI PD

VEDOUČÍ PROJEKTANT	Ing. Jan Kania				<b>PPS KANIA</b> projekt dopravních staveb PPS Kania s.r.o. Žitavská 665/10, 708 00 tel: 596 245 252 / fax: 596 245 252 e-mail: projekty@pps-kania.cz
VYPRACOVAL	Ing. Zdeněk Kubánek				
KONTROLOVAL	Ing. David Foldýna				
Kraj:	Moravskoslezský	K.Ú.	Opava - město, Opava - předměstí	DATUM	09/2019
NÁZEV AKCE:	<b>PŘESTUPNÍ TERMINÁL OPAVA VÝCHOD - UL. SKLADIŠTNÍ</b> VÝKRESOVÁ DOKUMENTACE			FORMÁT	4xA4
NÁZEV VÝKRESU:	SCHÉMA VÝZTUŽE STROPNÍ A STŘEŠNÍ KONSTRUKCE			MĚŘITKO	1:50
				ÚČEL	DPS
				Č. ZAKÁZKY	5/18 108
				STAV. OBJEKT	SO 701.1
				ČÍS. SOUPRAVY	ČÍS. VÝKRESU
					D1.2.B.b-09